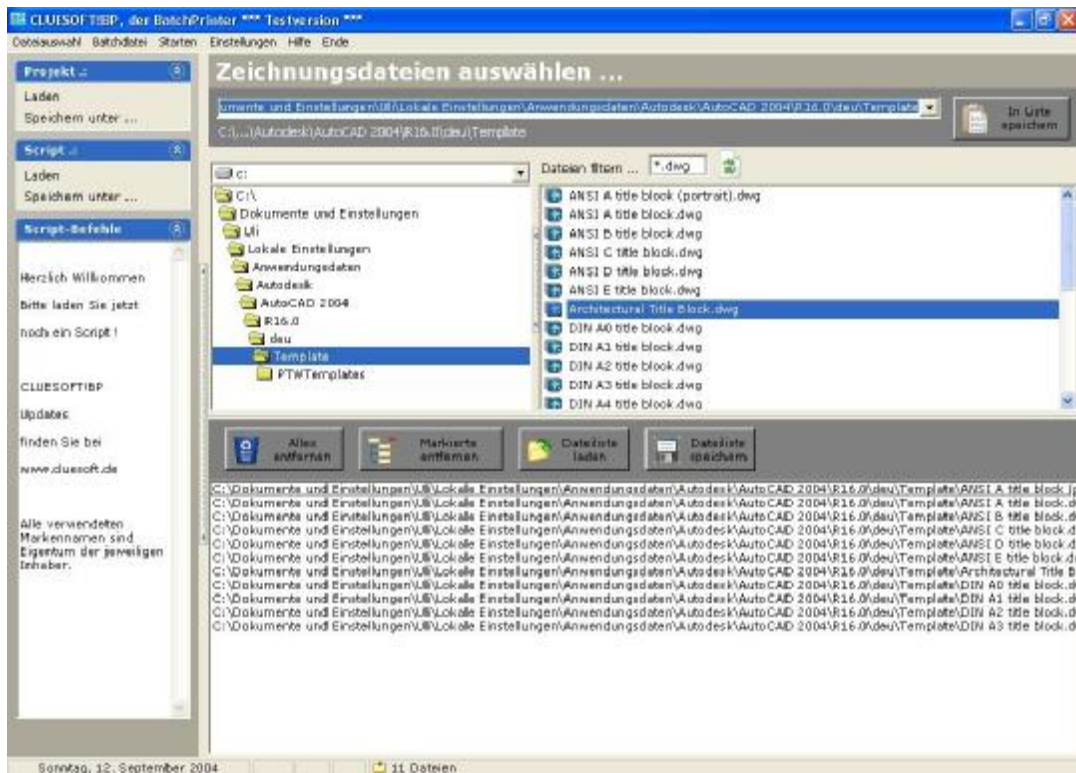


Der Batch-Printer für AUTOCAD  
STAPEL-PLOTTEN ganz einfach, auch unter AUTOCAD LT



Ärgert es Sie auch, dass man es speziell unter AUTOCAD LT keine Lösung gibt, viele Zeichnungen automatisch und ohne Nutzerangaben zu drucken.

Ohne sich den "Wolf zu klicken", ohne ständig die Standardeinstellungen zu ändern, ohne enorm Zeit und somit auch Ihr Geld zu investieren.

Kurz ... die Möglichkeiten von CLUESOFT!BP werden Sie erst im Laufe der Nutzung erahnen. Die Möglichkeiten durch die Eingabe von Befehlen werden oft unterschätzt. Einfaches "try und error" wird Ihnen sehr schnell zeigen, was mit Hilfe von AUTOCAD Befehlen und daraus erstellten Scripten so alles möglich ist. Öffnen und speichern in einem bestimmten Format und vieles mehr.

Der Möglichkeiten sind vielleicht nur durch den Einfallsreichtum der Nutzer Grenzen gesetzt.

## Leistungsumfang

- Auswahl der Zeichnungsdateien durch Drag&Drop intern durch Verzeichnisauswahl im CLUESOFT!BP oder durch Drag&Drop aus dem Explorer von Windows.
- Sofortiges Anpassen des Skriptes und Neustart des Stapel Plotters.
- Geänderte Scripte können mit "Speichern unter..." mit beschreibenden Namen umbenannt und gesichert werden.
- Speichern und Laden von ganzen Dateilisten in einfach zu bearbeitenden Textdateien.
- Schnellzugriff auf wichtige und sich wiederholende Verzeichnisse.
- Filterfunktion der Dateiliste
- Ausführliche Hilfe-Datei und Tool-Tipps
- Handbuch als PDF Datei
- Anleitung zum Erstellen von Scripts als PDF Datei
- Testversion 5 Tage, 10 Starts, 3 Dateien automatisierbar

## Systemvoraussetzungen

- WIN 95, 98, ME, 2000, NT (SP 4) , XP
- Grafik-Auflösung 800x600 Punkte
- Small Fonts, mind. 256 Farben
- 5 MB freier Festplattenspeicher

## Preise

EURO

Einzelplatzlizenz

25.-



CLUESOFT  
Dipl. Ing. Hubert Hutt  
Zehntwiesenstr. 4  
D-76275 Ettlingen  
Tel: +49 (0)7243 – 31114  
Fax: +49 (0)7243 – 536629

[www.cluesoft.de](http://www.cluesoft.de)  
[info@cluesoft.de](mailto:info@cluesoft.de)